

EisBär EisTouch HI 6G – 10“ Touchpanel mit PoE-Versorgung



Die wichtigsten Daten im Überblick:

- Lüfterloses Design, kompakt und wartungsarm
- Intel® Celeron N6211 (bis zu 3.0GHz)
- Intel® HD-Grafik
- 4GB RAM
- 128GB (M.2 SSD)
- Betriebssystem: Windows 11 IoT Enterprise
- 10,1“ Display 1280 x 800 Pixel, Touch kapazitiv
- Spannungsversorgung: **PoE IEEE 802.3at** ab 25Watt
PoE-Unterstützungsbedingung: Verwendung ohne andere Strom verbrauchende Geräte
- 2x USB 3.2
- 2x 2.5GigaLAN RJ45 (1x Ethernet, 1x PoE-Ethernet)
- 1x RS232/422/485 (Standard: RS485)
- 1x Lautsprecher 1Watt
- 1x Spannungsversorgungsanschluß über Netzteil 12V/DC
- VESA 75 x 75mm
- Betriebstemperatur: 0°C ~ 50°C
- Front: IP65
- Luftfeuchtigkeit: 10 ~ 90%, nicht kondensierend
- Größe-Display (B x H x T): 264,57 x 173,29 x 35,7mm) – beinhaltet Displayrahmen: 13mm
- Optional: EisTouch 6G – Unterputz-Gehäuse (254 x 163 x 54 mm)
- Optional: EisTouch 6G – Aufputz-Montagerahmen (Edelstahl)
- Optional: EisTouch 6G – KNX-Interface
- Optional: EisTouch 6G - Hohlwandmontagekit
- Optional: EisTouch 6G - NT (Netzteil)
- Optional: EisBär Hardwarelizenz Basic mit 10 Seiten / 200 Komponenten/Kanäle
- Optional: EisBär Hardwarelizenz Extended mit 20 Seiten / 400 Komponenten/Kanäle



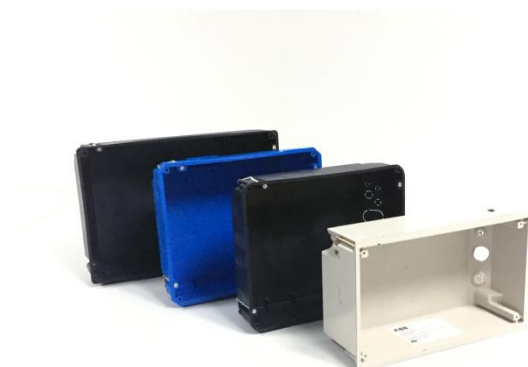
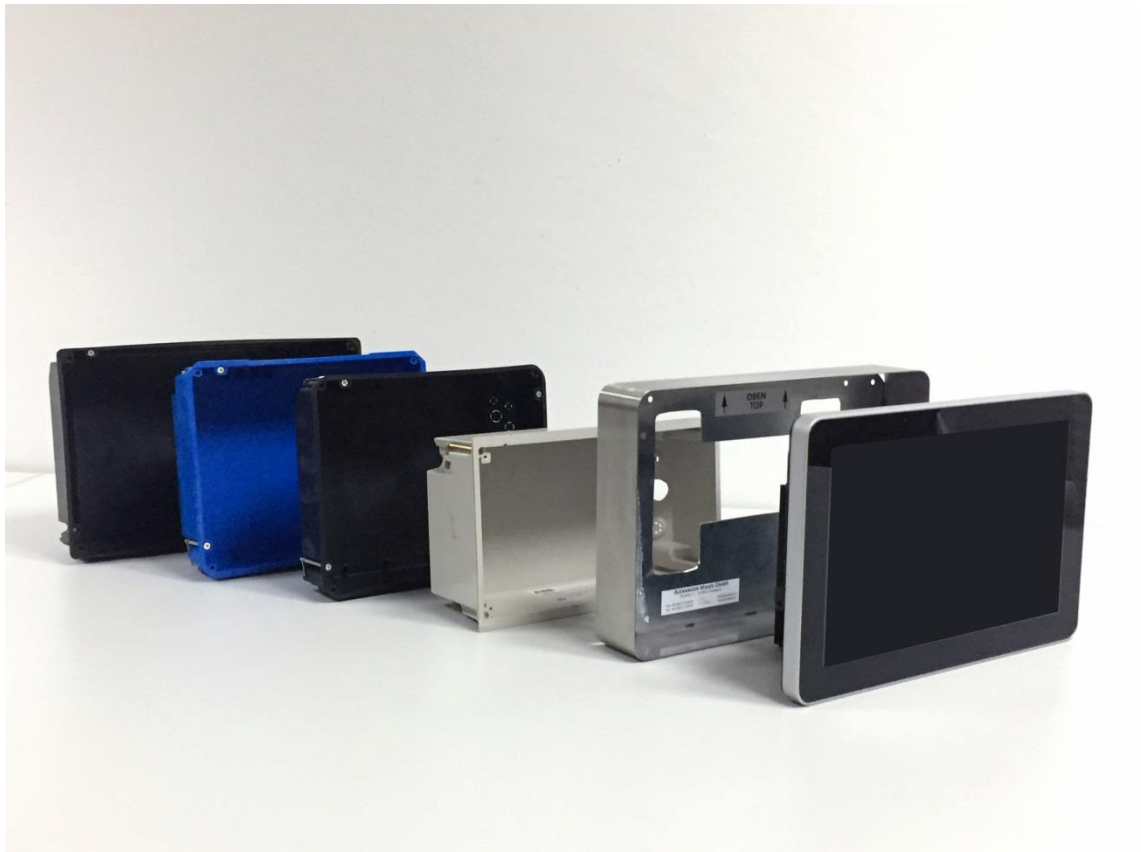
UP-Gehäuse

Beachten Sie bitte, dass das Touchpanel 6G kein Mikrofon besitzt und deshalb z.B. nicht als Gegensprechstelle einsetzbar ist.

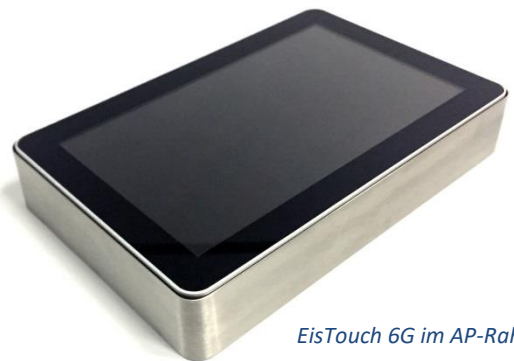
Spezieller Edelstahl-Aufputzrahmen für den Austausch bestehender Panels von Drittherstellern. Das UP-Gehäuse des vorherigen Touchpanels kann dabei bestehen bleiben.

Ersetzen können Sie derzeit folgende Varianten mit unserem 10" EisTouch 6G-Aufputzrahmen:

- MT701
- Control Panel
- Comfort Panel
- Smart Panel



Bestehende UP-Gehäuse



EisTouch 6G im AP-Rahmen

Ausschnittsmaße (UP-Gehäuse – 10" EisTouch 6G):

Breite: 254mm (B) **Höhe:** 163 mm (A) **Tiefe:** 54 mm (C)
Umliegende Auflagekante: 3mm je Seite



Optionales Zubehör für UP-Gehäuse – 10" EisTouch 6G:

- Hohlwandmontagesatz (80 x 20mm)

